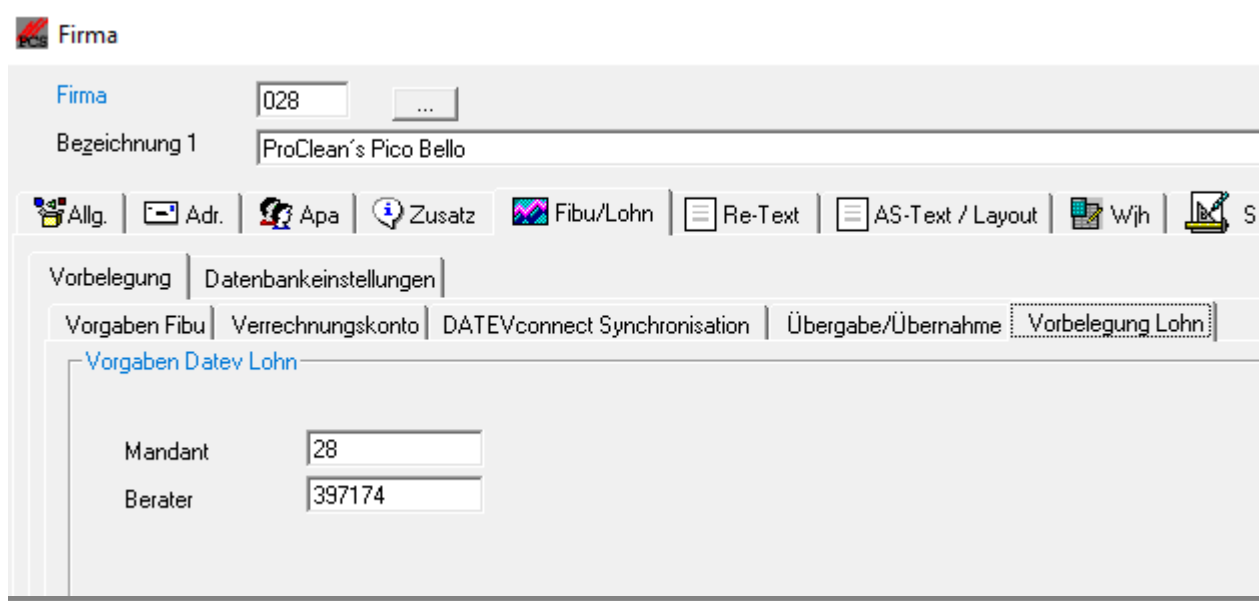
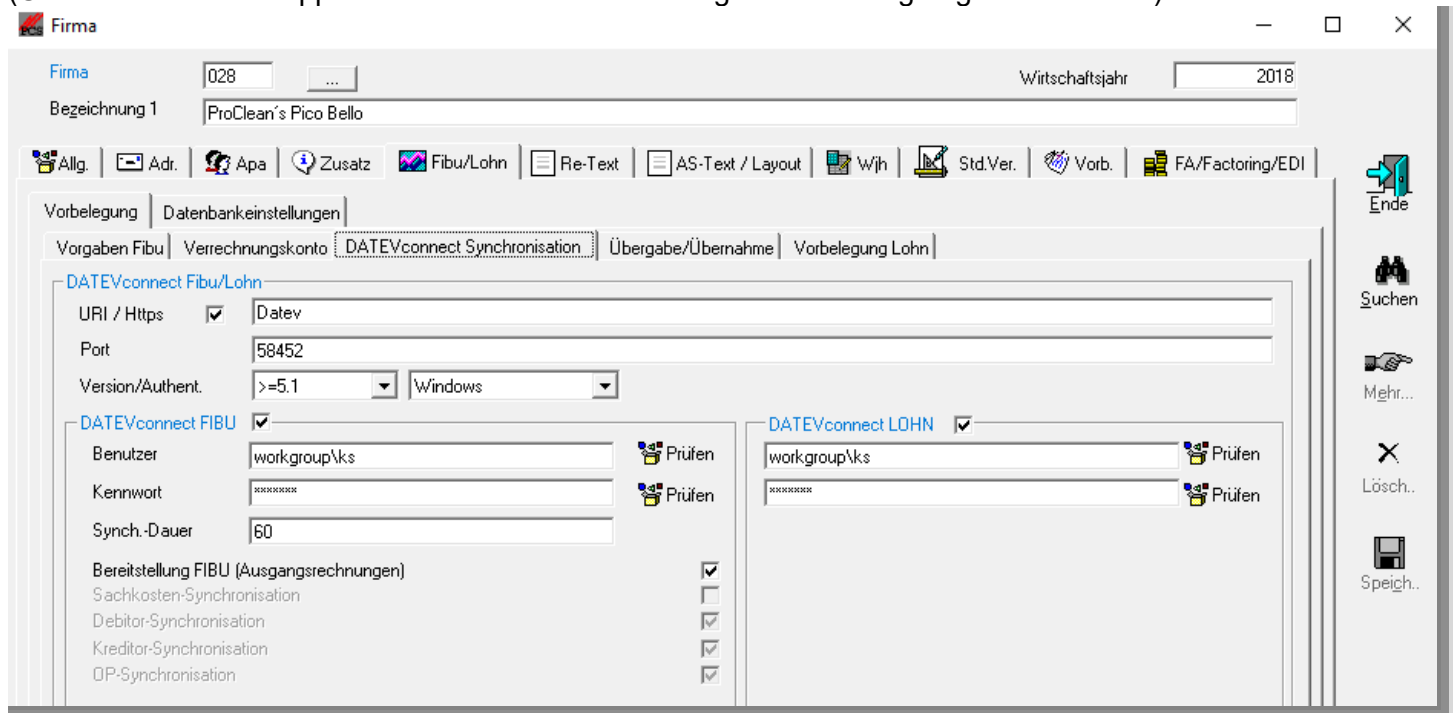


## Firmenstamm

Sind die entsprechenden Eintragungen gemacht und ist *DatevConnect* aktiviert  
(Unser technischer Support ist Ihnen bei den notwendigen Einstellungen gerne behilflich)...



...werden die **Kostenstellenstammdaten** nun automatisch per *DatevConnect* sowohl in *Datev Lohn und Gehalt* als auch im *Rechnungswesen* synchronisiert.