

# Archivierung der Verdienstabrechnungen und Lohnkonten als Pdf-Datei

Die folgende Anleitung beschreibt, wie Ihr System eingerichtet werden muss, um die Verdienstabrechnungen und Lohnkonten Ihrer Mitarbeiter in dem ProClean Archiv zu speichern.

## INHALTSVERZEICHNIS:

<b><u>INSTALLATION PDFCREATER</u></b>	<b>2</b>
<b><u>ANPASSEN DES PDFCREATOR</u></b>	<b>2</b>
<b><u>ANPASSEN DES DRUCKERS (EIGENSCHAFTEN DES PDFCREATORS)</u></b>	<b>3</b>
<b><u>PWPDFDAT.CFG</u></b>	<b>4</b>
<b><u>PREISLISTE 7061 AKTIVIEREN</u></b>	<b>5</b>
<b><u>PROGRAMM EINSTELLUNGEN</u></b>	<b>5</b>

## INSTALLATION PDFCREATER

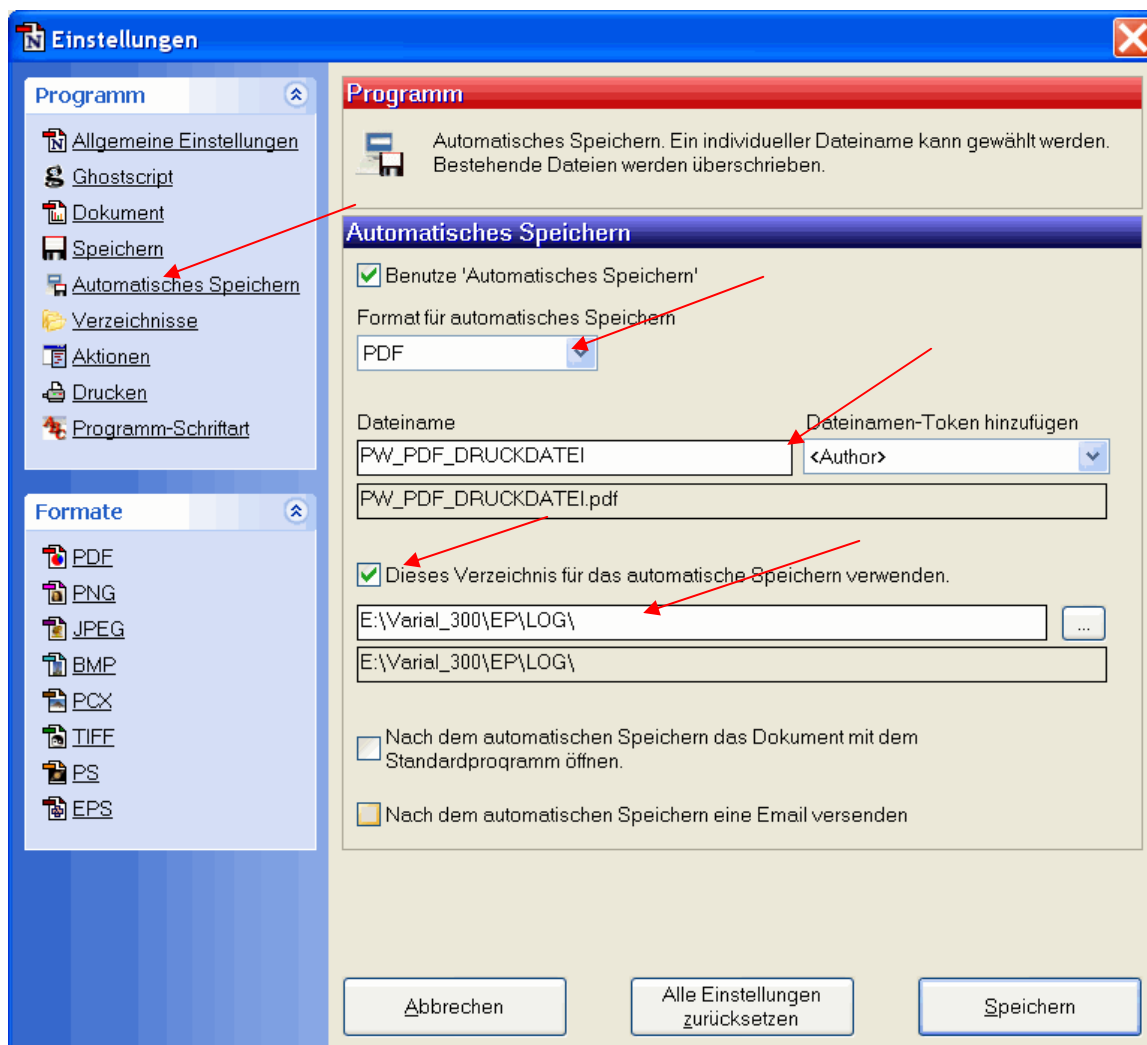
Laden Sie das kostenfrei Programm „PdfCreator“ aus dem Internet.  
Klicken Sie die .exe Datei doppelt an und folgen Sie den Installationsanweisungen.  
Belassen Sie die Standardvorgaben.

## ANPASSEN DES PDFCREATOR

Starten Sie das abgespeicherte Programm „PdfCreator.exe“, aus dem von Ihnen gewählten Installationspfad.

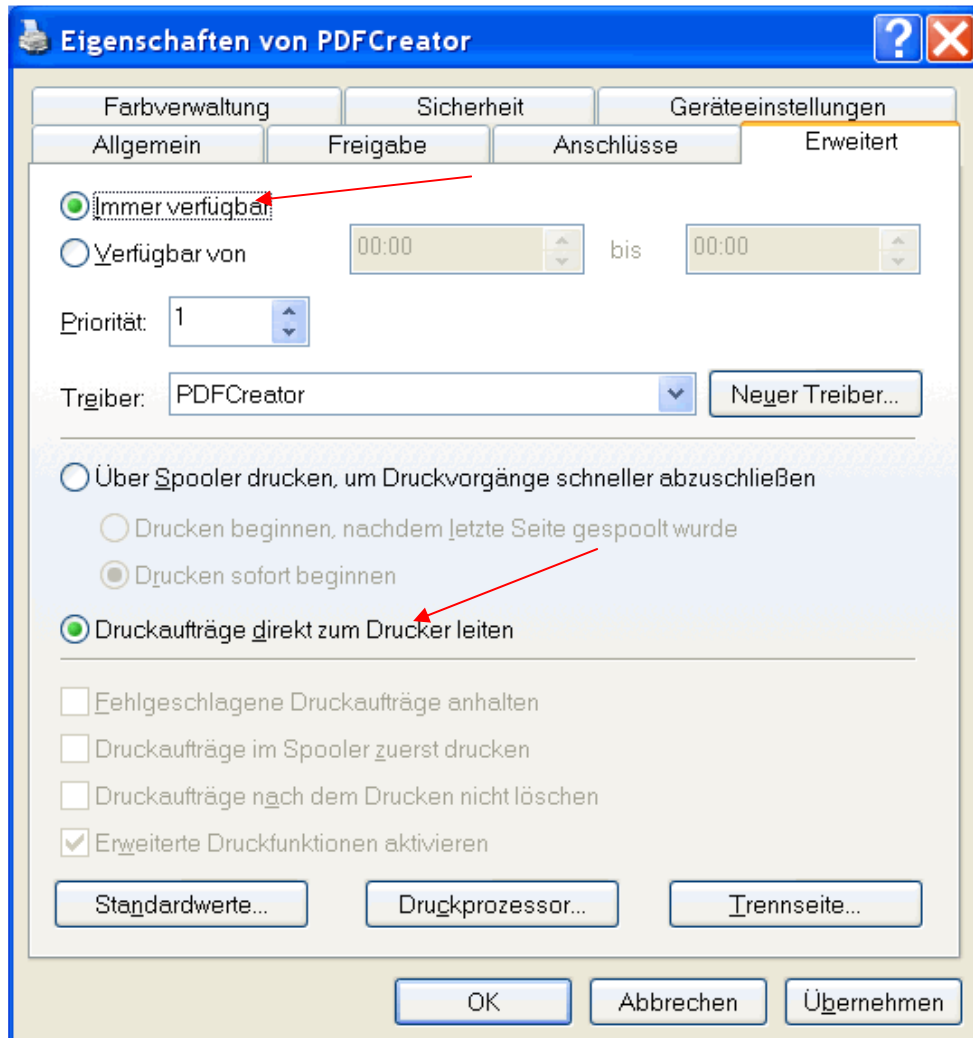
In dem geöffneten Fenster „PdfCreator“ wählen Sie im Menü „**Drucker**“ die „**Einstellungen**“ an.  
Im Anschluss klicken Sie auf „**Automatisches Speichern**“ und nehmen die Änderungen wie im unten angegebenen Beispiel vor.

Das Verzeichnis für das automatische Speichern ist frei wählbar.  
Bitte beachten Sie, dass dieser Pfad identisch mit dem Pfad in Punkt 4 **PWPDFDAT.CFG** sein muss.



## ANPASSEN DES DRUCKERS (EIGENSCHAFTEN DES PDFCREATORS)

Über Start/Einstellungen „Drucker und Faxgeräte“ sind die Eigenschaften des PDFCreators wie folgt anzupassen und zu speichern.



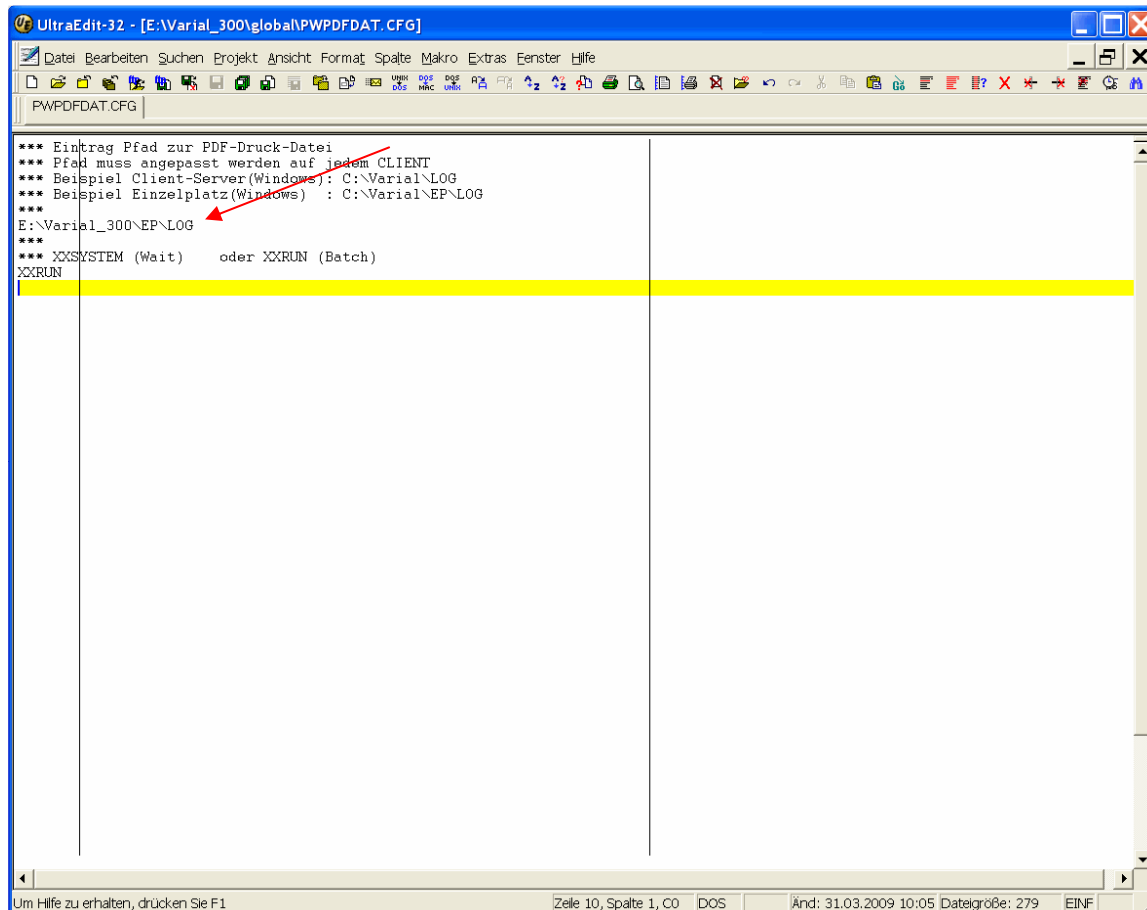
## PWPDFDAT.CFG

Die mitgelieferte Datei **[.Konfiguration\PWPDFDAT.CFG]** ist anzupassen und in das Verzeichnis **[U:\VAR\_SQL\GLOBAL]** Ihres Server zu kopieren.

Liegt Ihr Varial Programm auf einem anderen Serverlaufwerk als U, dann geben Sie bitte Ihr Verzeichnis an.

Bearbeiten: Öffnen Sie die Datei, **PWPDFDAT.CFG**, mit dem Editor.

Der Pfad muss identisch mit dem Pfad aus den Einstellungen des PdfCreators sein.



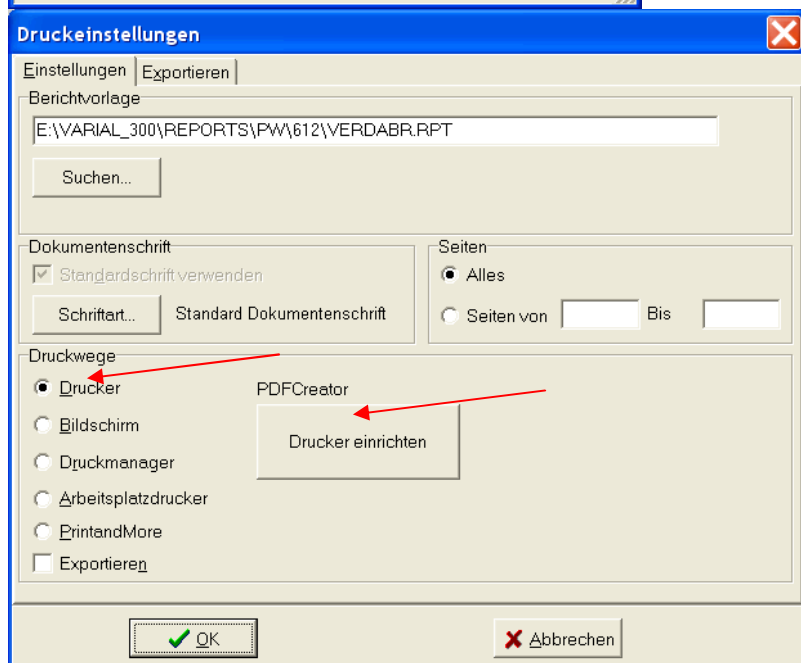
```
UltraEdit-32 - [E:\Varial_300\global\PWPDFDAT.CFG]
Datei Bearbeiten Suchen Projekt Ansicht Format Spalte Makro Extras Fenster Hilfe
PWPDFDAT.CFG
*** Eintreg Pfad zur PDF-Druck-Datei
*** Pfad muss angepasst werden auf jedem CLIENT
*** Beispiel Client-Server (Windows): C:\Varial\LOG
*** Beispiel Einzelplatz (Windows) : C:\Varial\EP\LOG
***
E:\Varial_300\EP\LOG
***
*** XSYSTEM (Wait) oder XXRUN (Batch)
XXRUN
Um Hilfe zu erhalten, drücken Sie F1
Zelle 10, Spalte 1, CO DOS Änd: 31.03.2009 10:05 Dateigröße: 279 EINF
```

## PREISLISTE 7061 AKTIVIEREN

Es ist eine gesonderte Freischaltung für Varial erforderlich. Bitte setzen Sie sich dazu mit der ProClean Software GmbH in Verbindung.

## PROGRAMM EINSTELLUNGEN

Für die Programme Verdienstabrechnung (KW 612) und Druck Jahreslohnkonto (KW 395) sind die Voreinstellungen innerhalb der Konstanten und der Druckeinstellungen wie folgt einzustellen:



Die verwendete Reportdatei ist frei wählbar. Als Druckweg muss jedoch „**Drucker**“ angeklickt sein und der eingerichtete Drucker muss der „**PDFCreator**“ sein.

**Bitte beachten!**

Die Übergabe an das ProClean Archiv kann nur mit den angegebenen Einstellungen erfolgen! Ausgaben wie z.B. auf den Bildschirm oder an den Druckmanager von Varial werden nicht an das ProClean Archiv weitergeleitet.