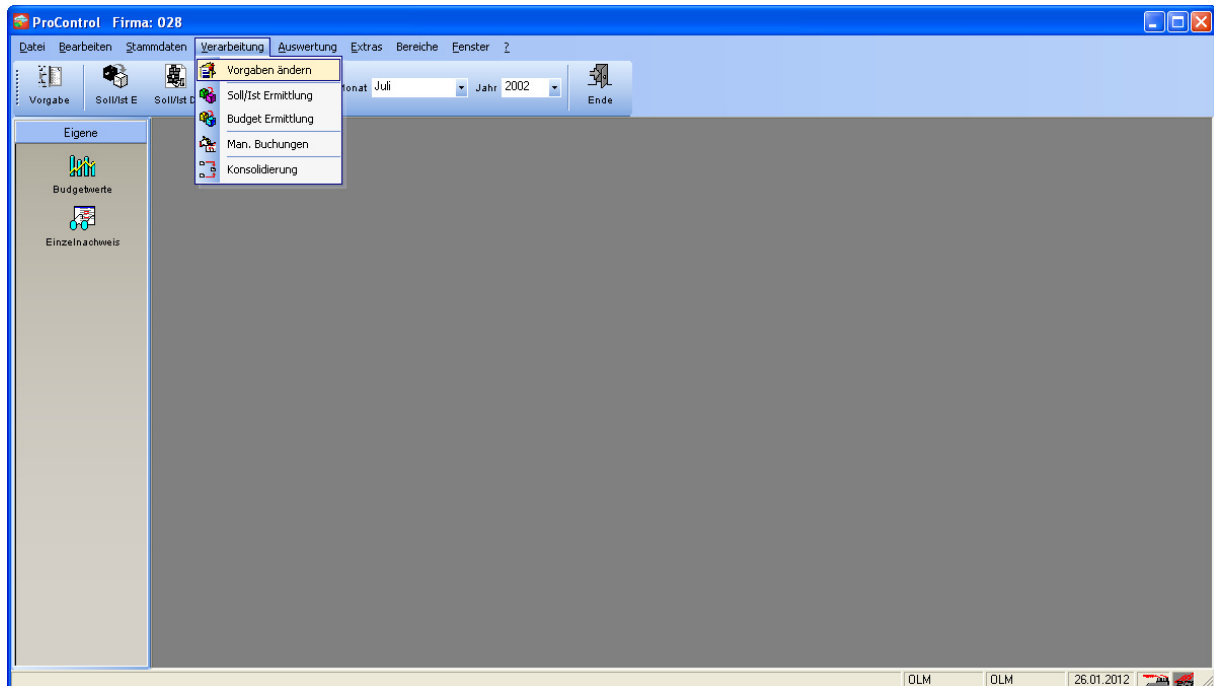
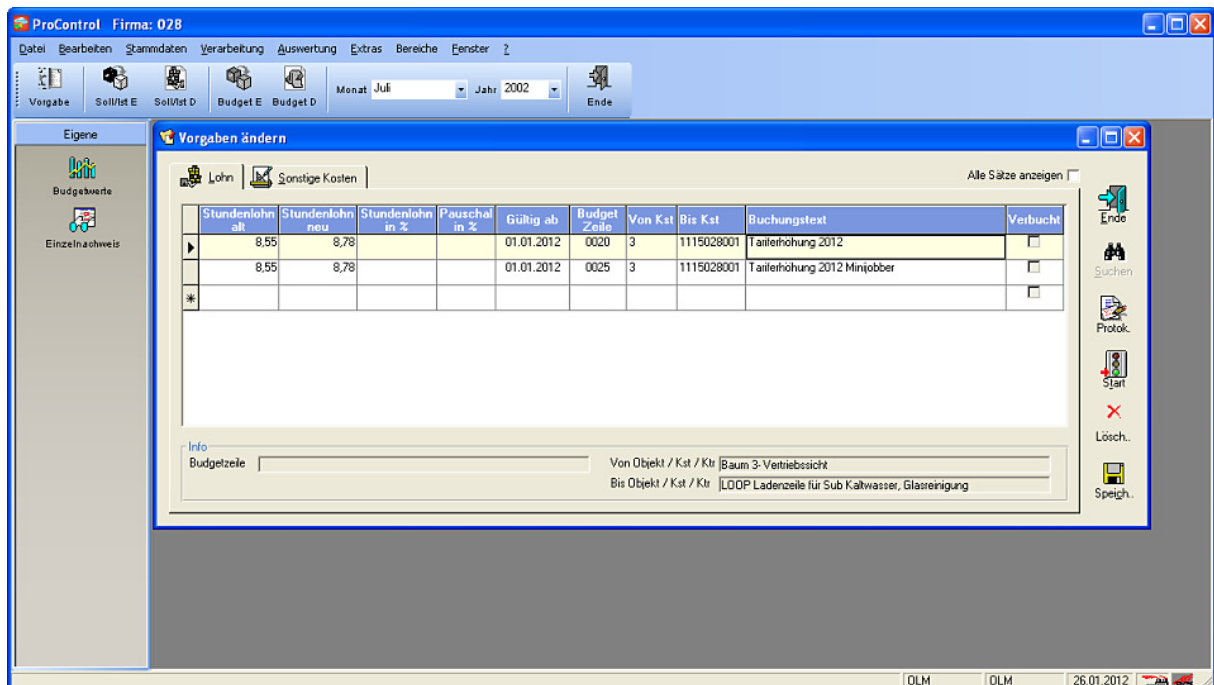


# Tariferhöhung/Vorgaben in ProControl

## Vorgehensweise zum ändern der Tariferhöhungen in ProControl



Der Programmaufruf erfolgt über das Menü: Verarbeitung -> Vorgaben ändern



Die Eingaben bitte zunächst speichern und dann „Start“ auswählen.  
Getätigte Einträge werden somit als **verbucht** gekennzeichnet und sie erhalten anschließend ein Protokoll mit den Umsetzungen.