

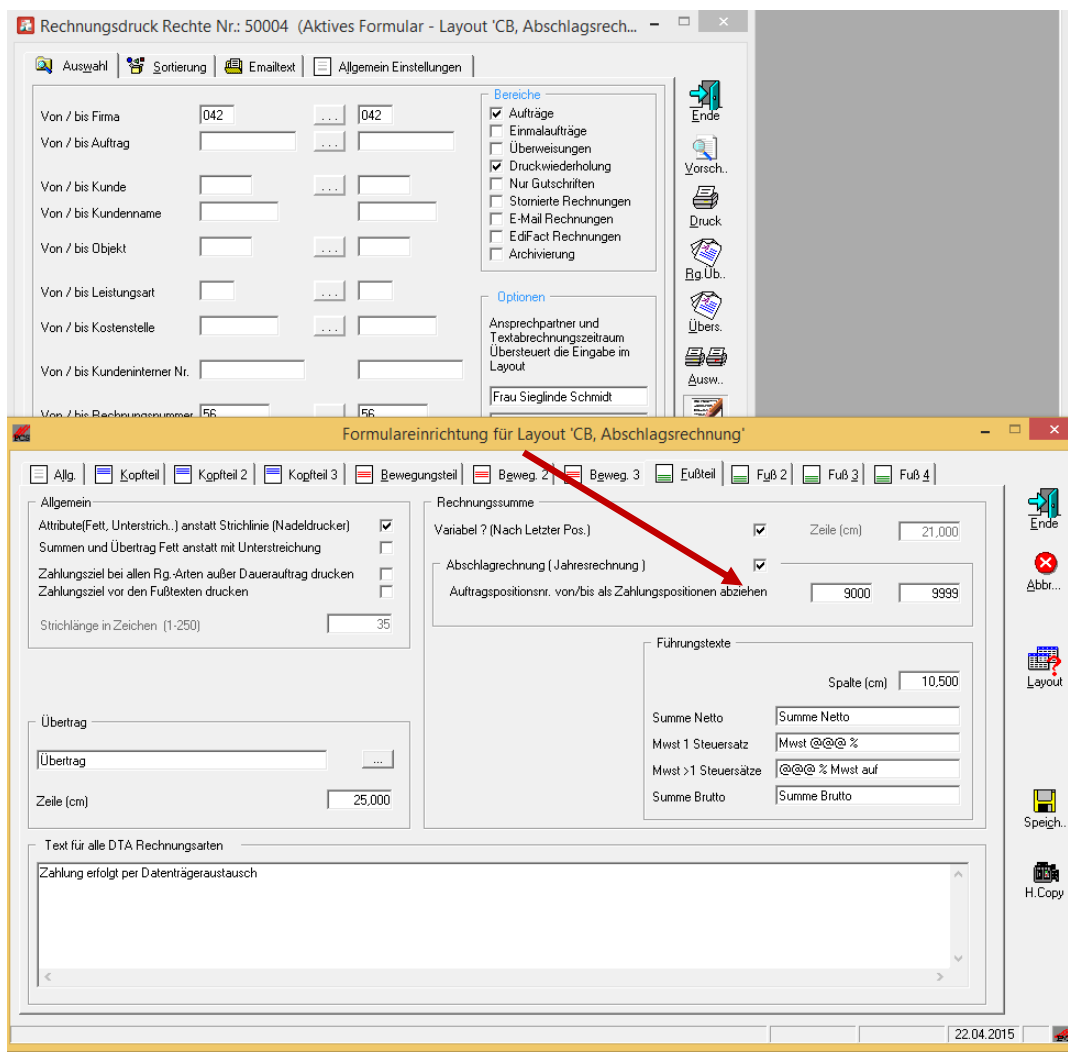
ProFaktura

Abschlags-/Schlussrechnung

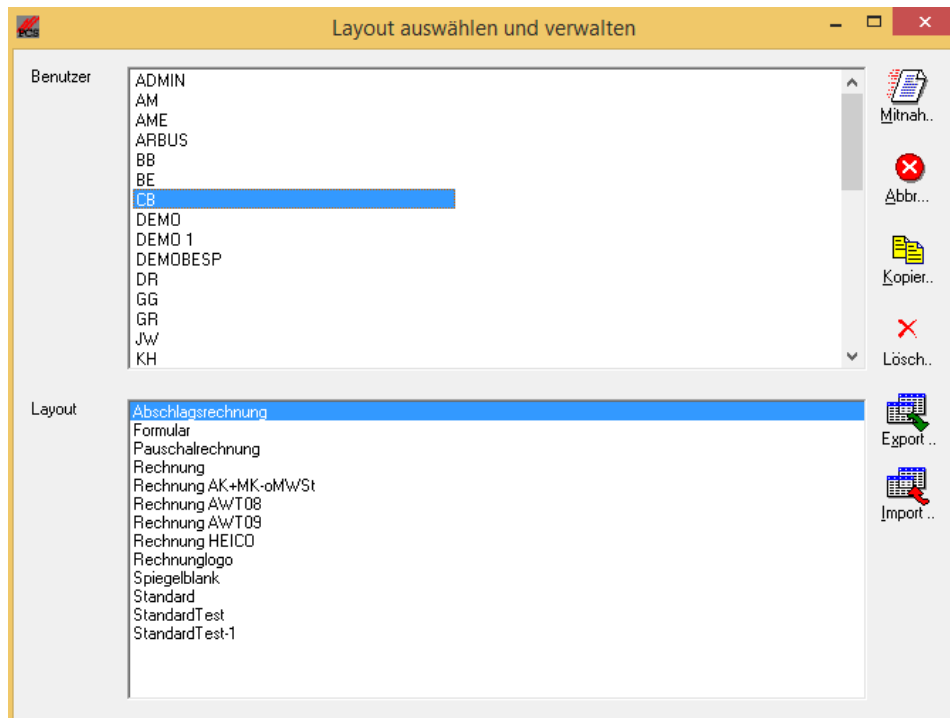
Um eine Abschlagsrechnung zu erzeugen müssen die folgenden Einstellungen vorgenommen werden:

1. Rechnungsdruck

Unter dem Punkt *Abschlagsrechnung / Auftragspositionsnr. Von/bis als Zahlungspositionen beziehen* kann ein Bereich von sonst ungenutzten hohen Positionsnummern eingegeben werden, die auf der Rechnung als Zahlungsposition nach dem Netto abgezogen werden (Bsp. 9000 – 9999).

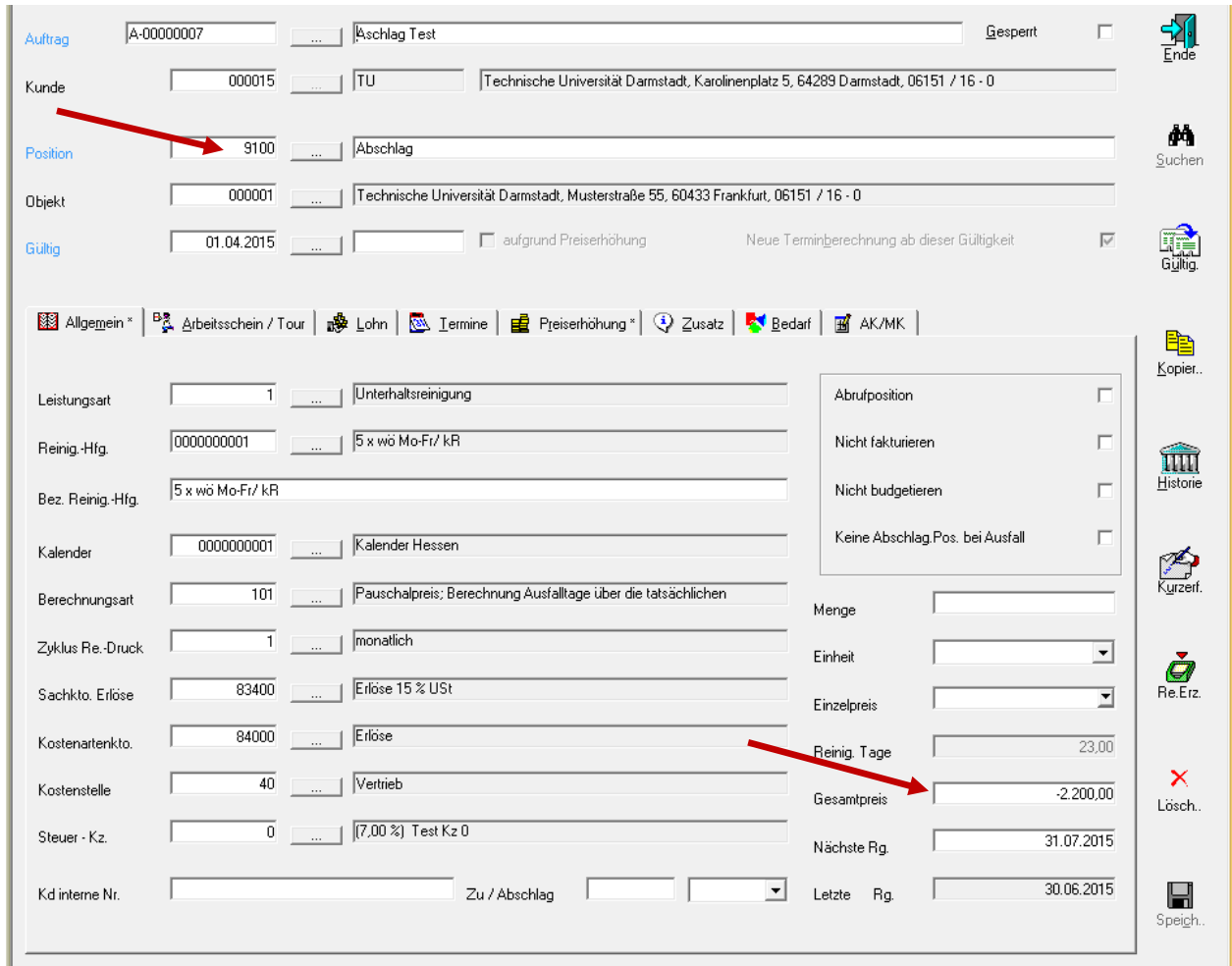


In der Formularsteuerung kann ein eigenes Layout mit den oben genannten Einstellungen angelegt werden. (Dieses muss dann beim Ausdruck der jeweiligen Rechnung gewählt werden, bzw. bei den betreffenden Kunden, Objekten, Aufträgen als festes Rechnungslayout hinterlegt werden)



2. Auftragsposition

In der Auftrags-/Einmalauftragspositionen müssen für den Abschlag eine/mehrere neue Position/-en eingefügt werden, die in dem im Rechnungsformular gewählten Bereich liegen.
 Als Abschlagsbetrag muss der Nettobetrag (Betrag der bereits eingegangenen abzuziehenden Zahlung) mit einem Minus Zeichen eingeben werden.



The screenshot displays the 'Auftragsposition' (Order Position) form in the ProFaktura software. The form is divided into several sections:

- Header:** Auftrag (A-00000007), Kunde (TU Technische Universität Darmstadt), Objekt (Technische Universität Darmstadt), Gültig (01.04.2015).
- Position Details:** Position (9100), Leistungsart (1), Reing.-Hfg. (5 x wö Mo-Fr/ kR), Bez. Reing.-Hfg. (5 x wö Mo-Fr/ kR), Kalender (0000000001), Berechnungsart (101), Zyklus Re.-Druck (1), Sachkto. Erlöse (83400), Kostenartenkto. (84000), Kostenstelle (40), Steuer - Kz. (0).
- Price and Dates:** Einzelpreis (23,00), Gesamtpreis (-2.200,00), Nächste Rg. (31.07.2015), Letzte Rg. (30.06.2015).
- Options:** Abbruchposition, Nicht fakturieren, Nicht budgetieren, Keine Abschlag.Pos. bei Ausfall.

Two red arrows highlight key elements: one points to the position number '9100' in the 'Position' field, and the other points to the 'Gesamtpreis' field, which shows a negative value of -2.200,00, indicating a discount.

Die Rechnung sieht dann so aus (auf den Nettobetrag wird die Steuer draufgerechnet):

Für die von uns erbrachten Leistungen im Monat				
Mai 2015 berechnen wir Ihnen wie folgt:				
1 Technische Universität Darmstadt				
Musterstraße 55, 60433 Frankfurt				
Unterhaltsreinigung				
40				
Unterhaltsreinigung				
5 x wö Mo-Fr/ kR	100,00	x	22,00 €	2.200,00 €
Unterhaltsreinigung				
5 x wö Mo-Fr/ kR	150,00	x	22,00 €	3.300,00 €
Materialverkauf				
Material				
5 x wö Mo-Fr/ kR	150,00	x	22,00 €	3.300,00 €
			Summe Netto	5.500,00 €
			Mwst 07,00 %	616,00 €
			Summe Brutto	9.416,00 €
Abschlag				-2.354,00 €
			Summe Netto	6.600,00 €
			Mwst 07,00 %	462,00 €
			Summe Brutto	7.062,00 €

ACHTUNG!!!!

Unklar in diesem Zusammenhang sind die Übergaben an Finanzbuchhaltung und Controlling, die noch etliche Fragen aufwerfen, da die bereits berechneten Leistungen nicht erneut übergeben werden dürften.